

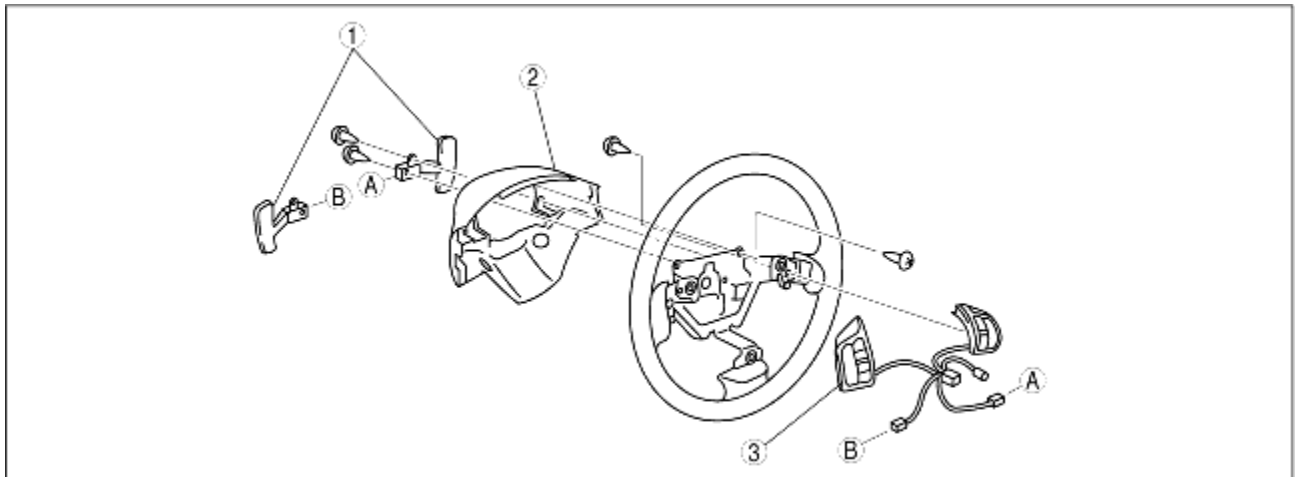
# AUDIOSCHALTER AUSBAUEN/EINBAUEN

BHE092000148W01

## Hinweis

- Fahrzeuge mit Geschwindigkeitsregelanlage haben einen gemeinsamen Kabelbaum für Geschwindigkeitsregelanlage und Audioschalter. Die Kabelbäume können deshalb nicht getrennt werden.

1. Das Massekabel der Batterie abklemmen.
2. Den Fahrer-Airbag ausbauen. (Siehe [FAHRER-AIRBAG AUSBAUEN/EINBAUEN.](#))
3. Das Lenkrad ausbauen. (Siehe [LENKRAD UND LENKSÄULE AUSBAUEN/EINBAUEN.](#))
4. Gemäß der Reihenfolge in der Tabelle ausbauen.



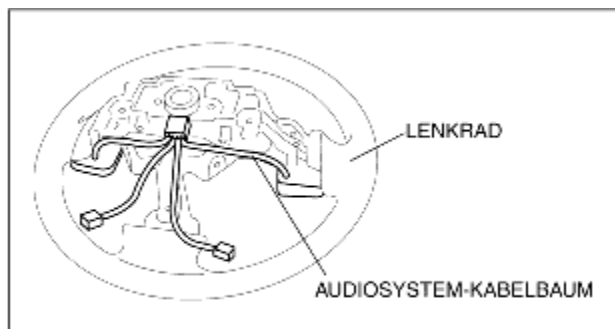
BHJ0920 W030

1	Schaltwippen (Automatik-Fahrzeuge)
2	Abdeckung
3	Audioschalter (Siehe <a href="#">Einbauhinweis für Audioschalter.</a> )

5. Der Einbau erfolgt in umgekehrter Reihenfolge.

## Einbauhinweis für Audioschalter

1. Den Audioschalter so einbauen, dass der Kabelbaum wie in der Abbildung gezeigt hinter dem Lenkrad verläuft.



CH00930W023

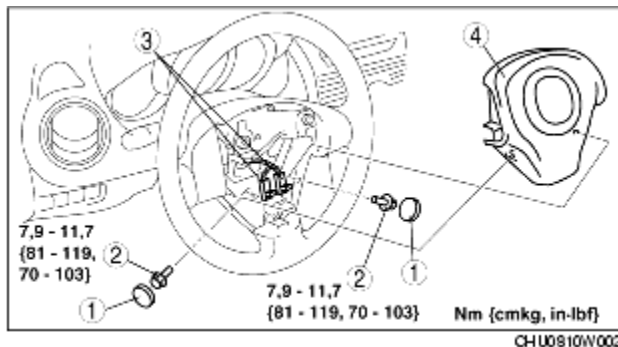
# FAHRER-AIRBAG AUSBAUEN/EINBAUEN

BHE081057010W01

## Vorsicht

• Eine unsachgemäße Handhabung des Airbags kann zu einem versehentlichen Auslösen des Airbags und zu schweren Verletzungen führen. Vor der Arbeit an Teilen des Airbagsystems die Vorsichts- und Warnhinweise lesen. (Siehe [VORSICHTSHINWEISE](#).) (Siehe [WARTUNGSHINWEISE](#).)

1. Den Zündschalter auf LOCK drehen.
2. Das Massekabel der Batterie abklemmen und **mindestens 1 Minute** warten.
3. Gemäß der Reihenfolge in der Tabelle ausbauen.



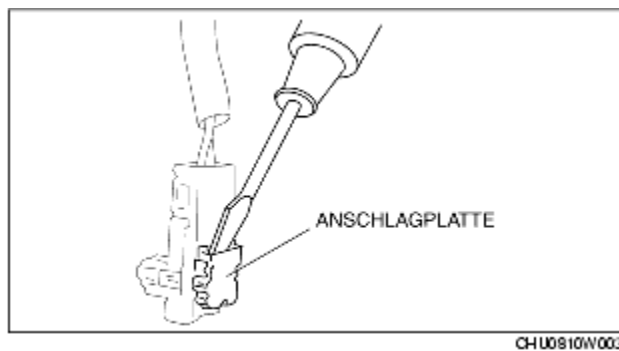
1	Abdeckung
2	Schraube
3	Steckverbinder (Siehe <a href="#">Ausbauhinweis für Steckverbinder</a> .)
4	Fahrer-Airbag

4. Der Einbau erfolgt in umgekehrter Reihenfolge.
5. Den Zündschalter auf ON drehen.
6. Prüfen, ob die Airbag-Warnleuchte ca. **6 Sekunden** lang aufleuchtet und dann erlischt.

• Wenn die Airbag-Warnleuchte nicht ordnungsgemäß funktioniert, das On-Board-Diagnose-System (Airbag-System) benutzen und die Systemprüfung durchführen.

## Ausbauhinweis für Steckverbinder

1. Mit einem Schlitzschraubendreher den Anschlag des Steckverbinders heraushebeln.



2. Den Steckverbinder abziehen.

# LENKRAD UND LENKSÄULE AUSBAUEN/EINBAUEN

---

BHE061332010W02

## **Vorsicht**

- Eine unsachgemäße Handhabung des Airbags kann zu einem versehentlichen Auslösen des Airbags und zu schweren Verletzungen führen. Vor der Handhabung des Airbags die Vorsichtshinweise beachten. (Siehe [VORSICHTSHINWEISE](#).)
- Nach dem Austausch der Lenksäule das EPS immer in die Neutralposition bringen, um Systemstörungen zu verhindern. (Siehe [EPS-SYSTEM NEUTRALPOSITION-EINSTELLUNG](#).)

## **Hinweis**

- Beim Austausch des Lenkradschlösses bei Fahrzeugen mit Wegfahrsperrung, folgende Schritte durchführen:  
(Siehe [AUSTAUSCH DER WEGFAHRSPERRENEINHEIT/SCHLÜSSEL REGISTRIEREN UND LÖSCHEN](#).)

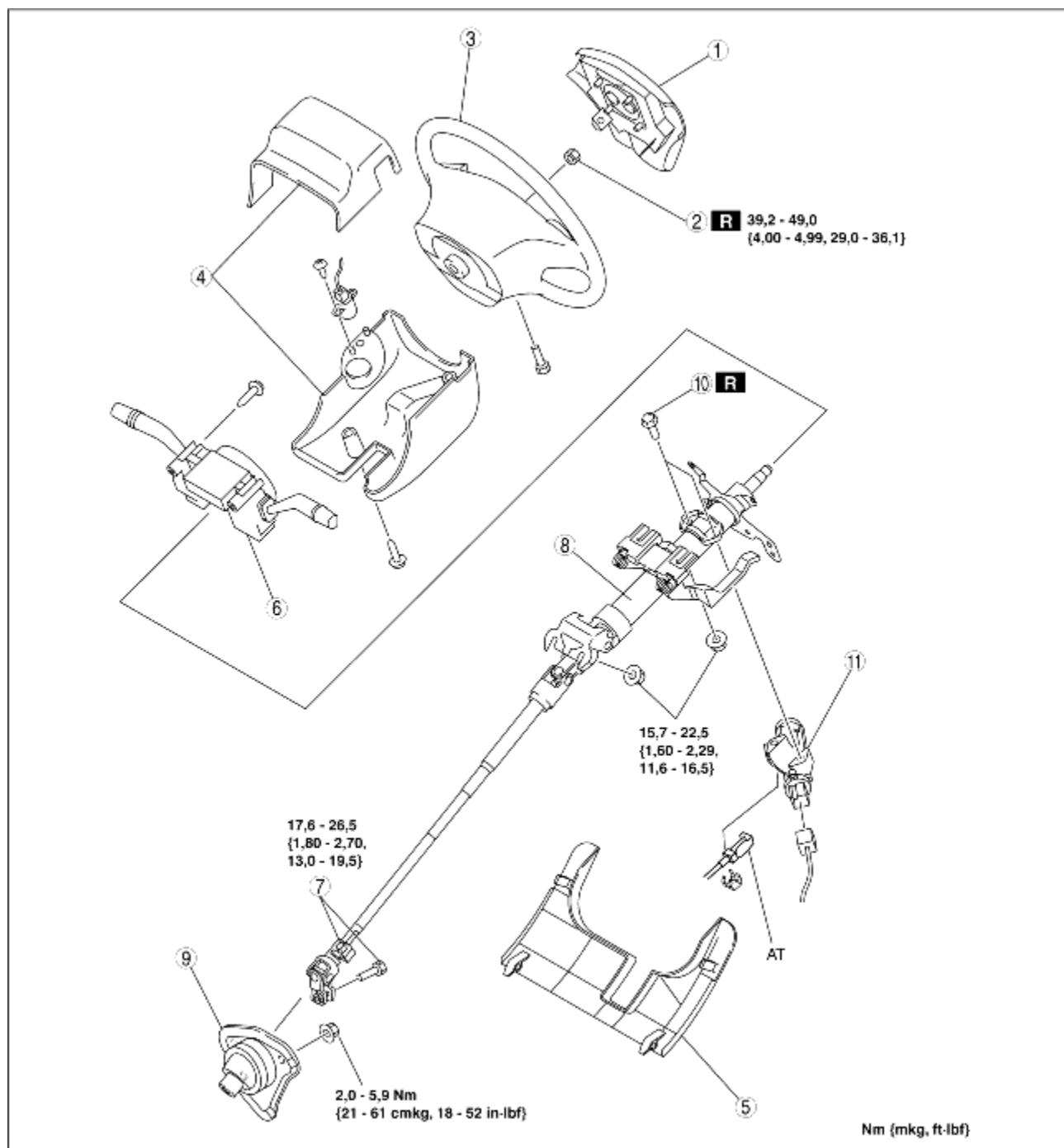
1. Kompletten Luftfilter und Luftfiltereinsatz ausbauen (LHD). (Siehe [LUFTANSAUGSYSTEM AUSBAUEN/EINBAUEN](#).)

Batterie, Batterieabdeckung und Batterieträger ausbauen (RHD).

2. Gemäß der Reihenfolge in der Tabelle ausbauen.

3. Der Einbau erfolgt in umgekehrter Reihenfolge.

4. Nach dem Einbau, das EPS-System in die Neutralposition bringen. (Siehe [EPS-SYSTEM NEUTRALPOSITION-EINSTELLUNG](#).)



CHU0613W002

1	Airbag (Siehe <a href="#">FAHRER-AIRBAG AUSBAUEN/EINBAUEN.</a> )
2	Sicherungsmutter
3	Lenkrad (Siehe <a href="#">Ausbauhinweis für Lenkrad.</a> ) (Siehe <a href="#">Einbauhinweis für Lenkrad.</a> )
4	Lenksäulenverkleidung
5	Unterboden
6	Spiralfeder, Kombischalter

	(Siehe <a href="#">KOMBISCHALTER AUSBAUEN/EINBAUEN.</a> )
7	Schraube (Zwischenwelle) (Siehe <a href="#">Ausbauhinweis für Schraube (Zwischenwelle).</a> ) (Siehe <a href="#">Einbauhinweis für Schraube (Zwischenwelle).</a> )
8	Lenksäule (Siehe <a href="#">Einbauhinweis für Lenksäule.</a> )
9	Staubschutzdeckel
10	Lenkradschloss-Montageschraube (Siehe <a href="#">Ausbauhinweis für Lenkradschloss-Montageschraube.</a> ) (Siehe <a href="#">Einbauhinweis für Lenkradschloss-Montageschraube.</a> )
11	Lenkradschloss

## Ausbauhinweis für Lenkrad

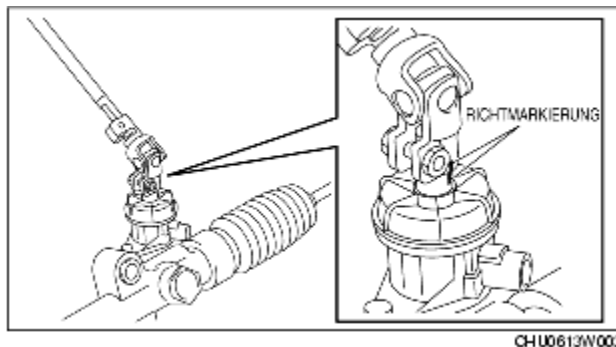
### Achtung

- Zum Ausbau des Lenkrads niemals mit einem Hammer auf die Lenksäule schlagen. Die Lenksäule wird beschädigt.

1. Die Vorderräder in Geradeausstellung bringen.
2. Das Lenkrad mit einem handelsüblichen Ausbauwerkzeug abmontieren.

## Ausbauhinweis für Schraube (Zwischenwelle)

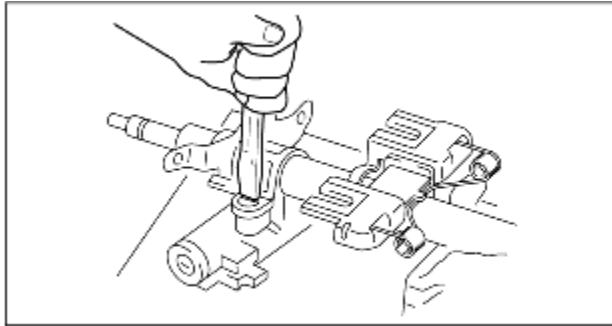
1. Für den korrekten Einbau, die Markierung auf der Zwischenwelle und dem Lenkgetriebe in eine Flucht bringen.



2. Schraube des Kreuzgelenks lösen.
3. Schraube des Kreuzgelenks entfernen und die Zwischenwelle vom Lenkgetriebe lösen.

## Ausbauhinweis für Lenkradschloss-Montageschraube

1. Mit Hammer und Meißel eine Kerbe in die Köpfe der Lenkradschloss-Montageschrauben schlagen.

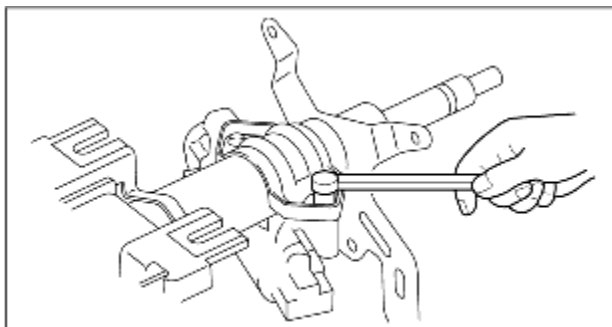


CHU0613W004

2. Die Schrauben mit einem Schraubendreher herausdrehen.
3. Lenkradschloss ausbauen.

### **Einbauhinweis für Lenkradschloss-Montageschraube**

1. Das Lenkradschloss an der Lenksäule montieren.
2. Die Funktion des Lenkradschlusses prüfen.
3. Neue Lenkradschloss-Montageschrauben einsetzen.
4. Die Schrauben festziehen, bis die Schraubenköpfe abbrechen.

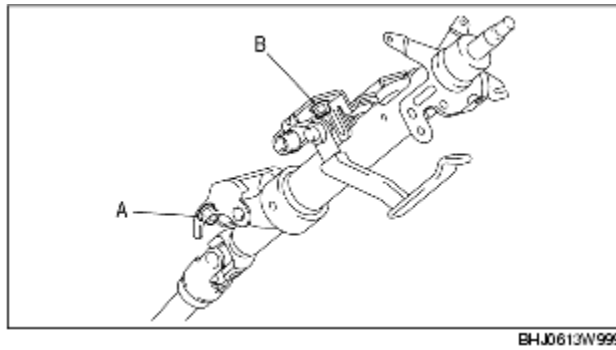


CHU0613W005

### **Einbauhinweis für Lenksäule**

1. Sicherstellen, dass der Hebel der Lenksäulenverstellung auf Position LOCK steht.
2. Muttern A und B wie abgebildet provisorisch festziehen.





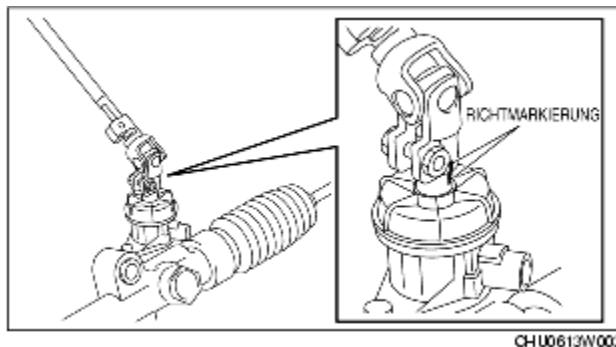
BHJ0613W999

3. Muttern in der Reihenfolge A, B mit dem vorgegebenen Anzugsmoment festziehen.

**Anzugsmoment**  
**15,7-22,5 Nm**  
**{1,60-2,29 mkg, 11,6-16,5 ft-lbf}**

### Einbauhinweis für Schraube (Zwischenwelle)

1. Vor dem Ausbau angebrachten Markierungen ausrichten und die Lenksäule auf dem Lenkgetriebe montieren.



CHJ0613W003

2. Schrauben des Kugelgelenks (untere und obere) festziehen.

**Anzugsmoment**  
**17,6-26,5 Nm**  
**{1,80-2,70 mkg, 13,0-19,5 ft-lbf}**

3. Nach dem Festziehen der Schrauben die Zwischenwelle nach oben und unten bewegen, um sicherzustellen, dass diese sicher montiert ist.

### Einbauhinweis für Lenkrad

1. Die Räder in Geradeausstellung bringen und das Lenkrad einbauen.